

# Rehabilitación de edificio destinado a pensión-restaurante de 2\*. Pensión Isabel II

Rúa Isabel II, Nº6, Pontevedra

Arquitecto: Miguel Monteagudo Pazo

La edificación forma parte del conjunto histórico artístico de Pontevedra y situado en la espina dorsal de la ciudad que une Santa María con la puerta de Santa Clara-Camino de Castilla.

La propuesta se adapta a la edificación existente, demoliendo el forjado trasero que cubre actualmente el patio para restaurar su posición original.

Se procura mantener el carácter original de la edificación, manteniendo sus elementos y funciones tradicionales.

Se plantea el restaurante en planta baja generando una banda longitudinal de instalaciones (cocina, aseos y escaleras de acceso a la pensión) que desembocan en un patio.

En planta primera se sitúa la pensión, con habitaciones que centran la atención en la cubierta de la edificación y resuelven el baño y mobiliario en una pieza flotante en el espacio. Se plantea un pequeño sótano para uso de almacén, respetando la cimentación existente dejando una caudela arqueológica al construir el almacén.

La estructura se resuelve consolidando los propios muros de piedra existentes para que cumplan su función portante.

Los forjados de planta se solucionan con un sistema de losas apoyadas directamente sobre los muros. La estructura de cubierta se resuelve mediante vigas de madera que se dejarán vistas y que darán espacialidad a las habitaciones.

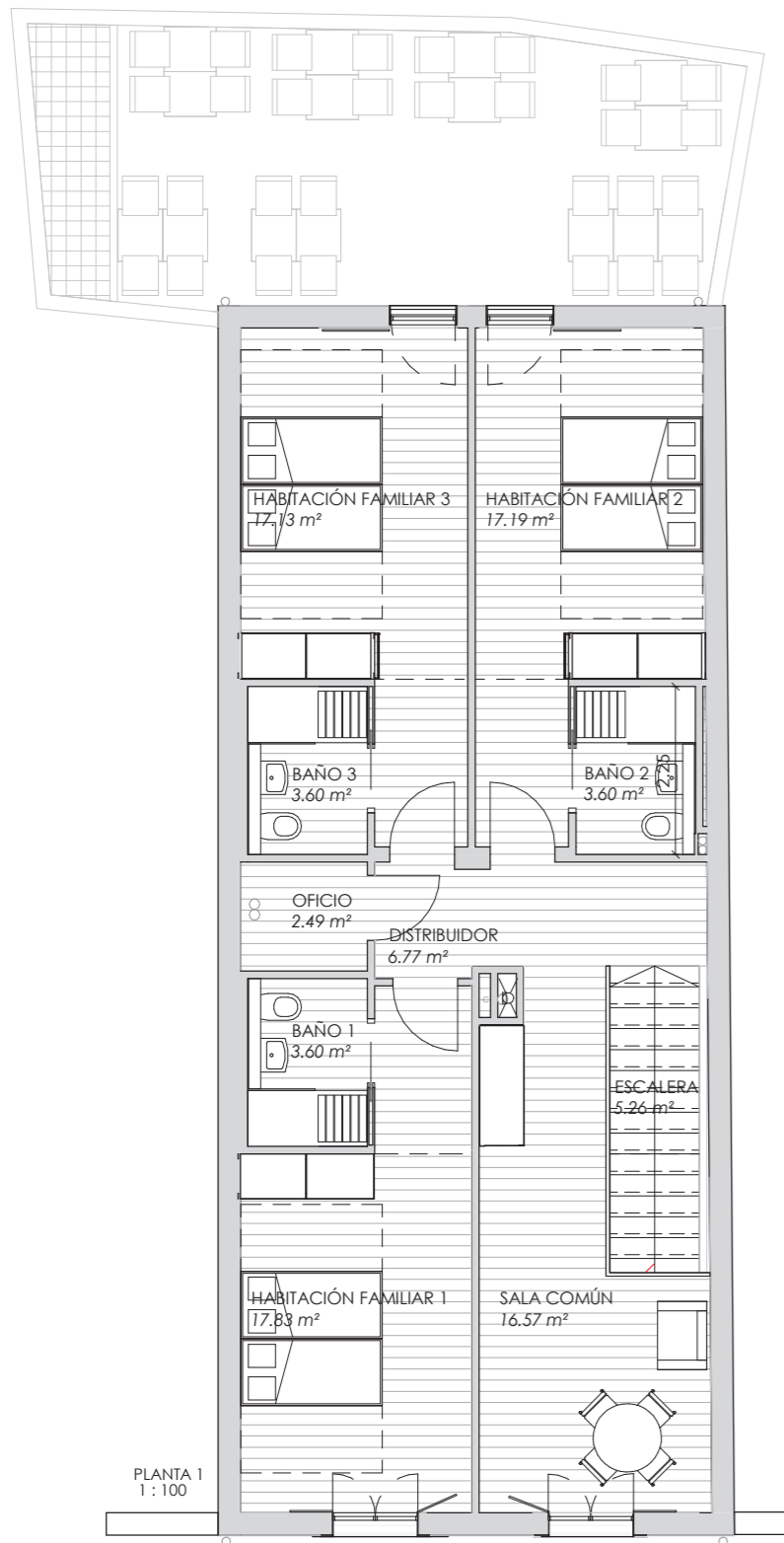
La pensión-restaurante pretende hacer una intervención que pueda integrarse en el entorno patrimonial con la mínima intervención posible, manteniendo el anonimato, los acabados y la tipología característicos del casco histórico de Pontevedra, introduciendo las tecnologías modernas que dotan de confort al usuario como el suelo radiante, el aislamiento térmico y acústico y la renovación de aire con recuperador de calor.



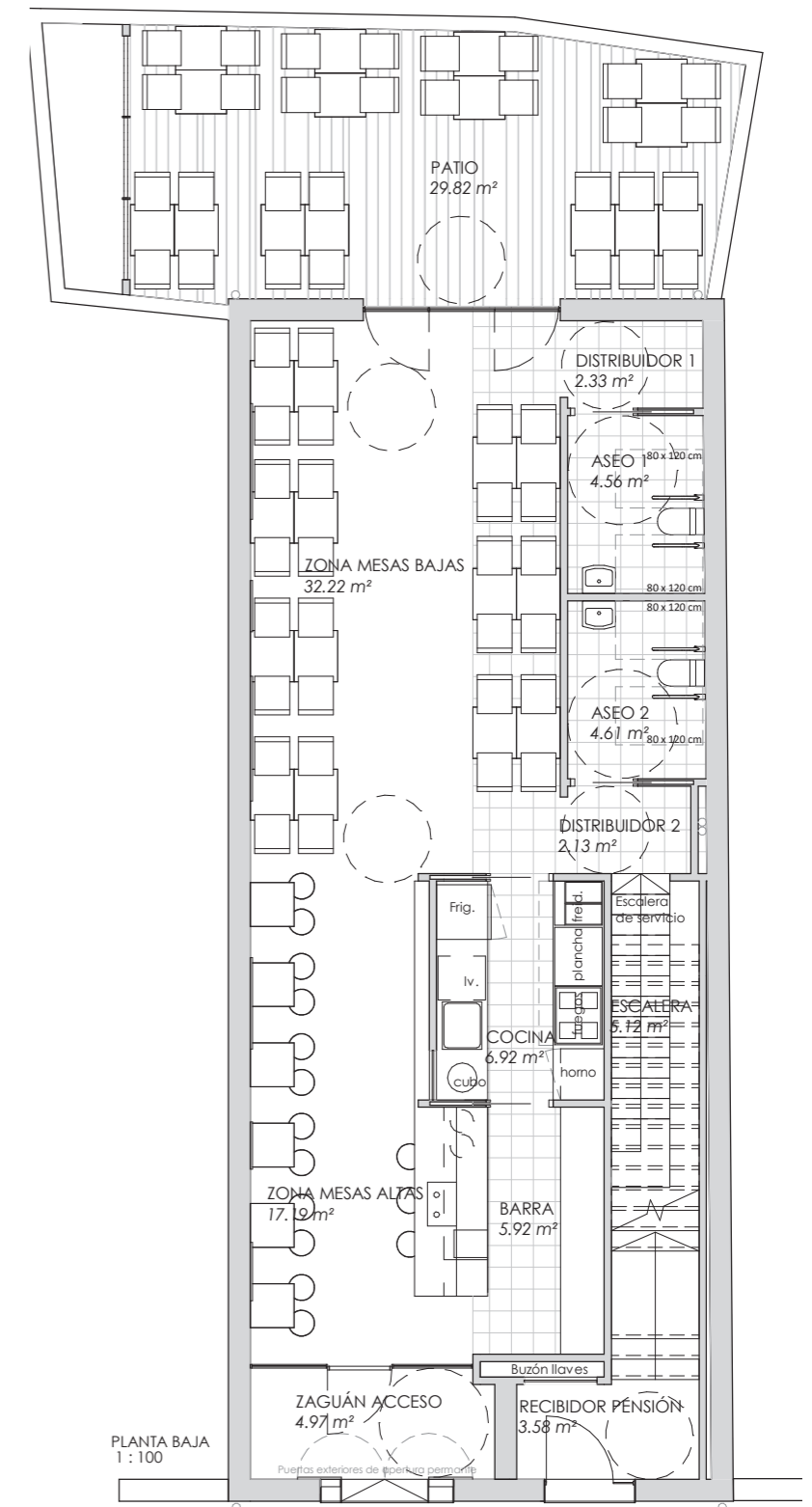
SITUACIÓN  
1:500







Planta primera - pensión



Planta baja - restaurante