



27 viviendas, trasteros, garaje y local comercial

Rúa Río das Leitugas, Unidad 18, parcela B1-1, Pontevedra

ARQUITECTO Y DO: Miguel Monteagudo Pazo

El concepto general del edificio parte de las zonas comunes y las instalaciones, generando un núcleo central con las zonas comunes y dos patios que iluminan las mismas y los tendederos (no así cualquier pieza vividera), como colchón entre las zonas comunes y las estancias vivideras aparecen los cuartos húmedos e instalaciones de las viviendas.

Exteriormente se propone una **doble piel** una interior con función térmica y que va generando terrazas y balcones para las piezas vivideras, y otra continua de protección, que resuelve la imagen del edificio. Esta última piel de subestructura ventilada busca dar una imagen de plano unificado en contra posición de la interior con entrantes y salientes. Busca ser un volumen continuo gracias a la piel exterior, que a su vez genera un control de vistas entre el propio edificio y los cercanos.

PLANTA SÓTANO 3:

Se ubican en esta planta plazas de aparcamiento, trasteros y cuartos de instalaciones, así como los correspondientes núcleos de ascensores y escaleras de acceso y evacuación de esta planta. El acceso rodado a este garaje se realiza por una rampa situada en el extremo este del edificio.

PLANTA SÓTANO 2:

Se ubican en esta planta plazas de aparcamiento, trasteros y cuartos de instalaciones, así como los correspondientes núcleos de ascensores y escaleras de acceso y evacuación de esta planta. El acceso rodado a este garaje se realiza por una rampa situada en el extremo este del edificio.

PLANTA SÓTANO 1:

Se ubican en esta planta plazas de aparcamiento, trasteros y cuartos de instalaciones, así como los correspondientes núcleos de ascensores y escaleras de acceso y evacuación de esta planta. El acceso rodado a este garaje se realiza por una rampa situada en el extremo este del edificio.

PLANTA BAJA:

El uso principal de esta planta es el de comercial y trasteros de viviendas. Contiene también cuartos de instalaciones, el portal de acceso a las viviendas y rampa de acceso a los sótanos de aparcamiento desde la calle. La superficie construida de esta planta es de 474,65m².

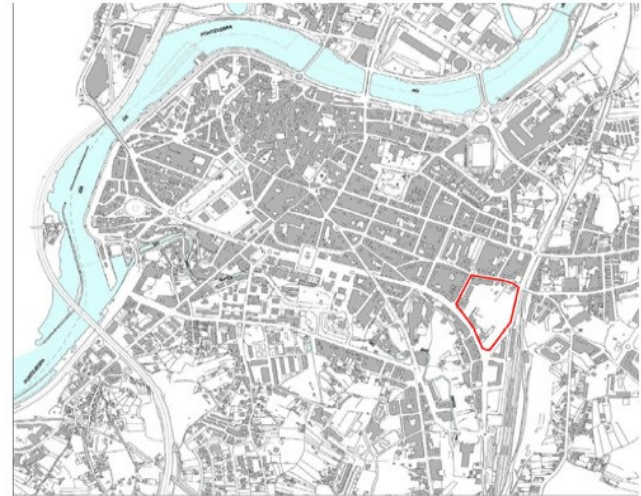
PLANTA TIPO (Plantas 1ª, 2ª, 3ª, 4ª, 5ª y 6ª):

Planta destinada a albergar 4 viviendas por planta. En torno a cada núcleo de comunicaciones se localizan los patinillos de instalaciones. La superficie construida total de cada planta tipo es de 504,56m².

PLANTA ÁTICO:

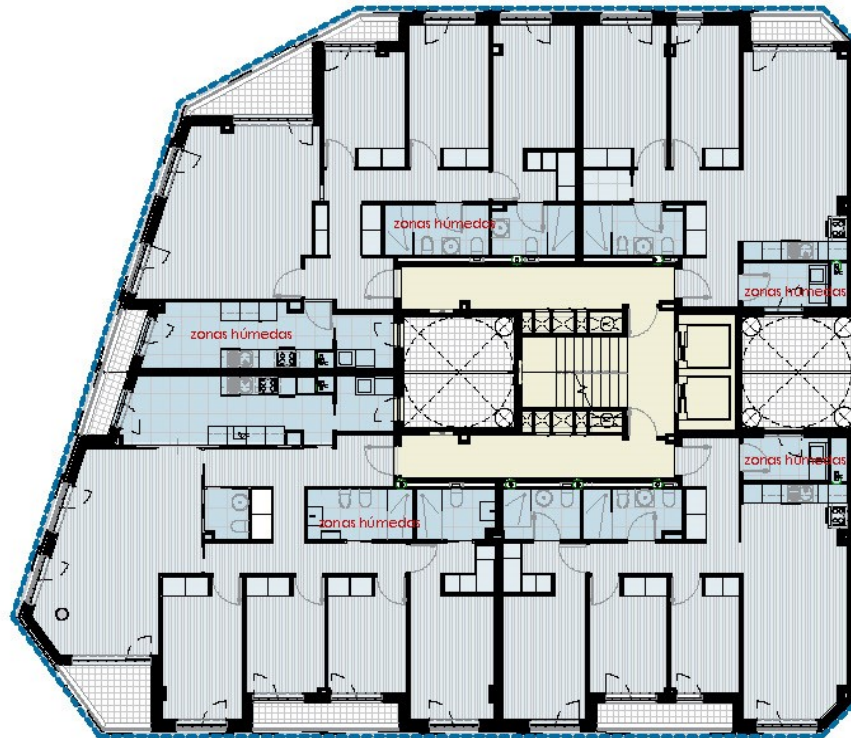
Planta destinada a albergar 2 viviendas. En torno a cada núcleo de comunicaciones se localizan los patinillos de instalaciones. La superficie construida total es de 504,56 m².

Con toda esta disposición de niveles el edificio tiene un total de 27 viviendas, 28 trasteros, 38 plazas de garaje y 1 local para uso comercial.



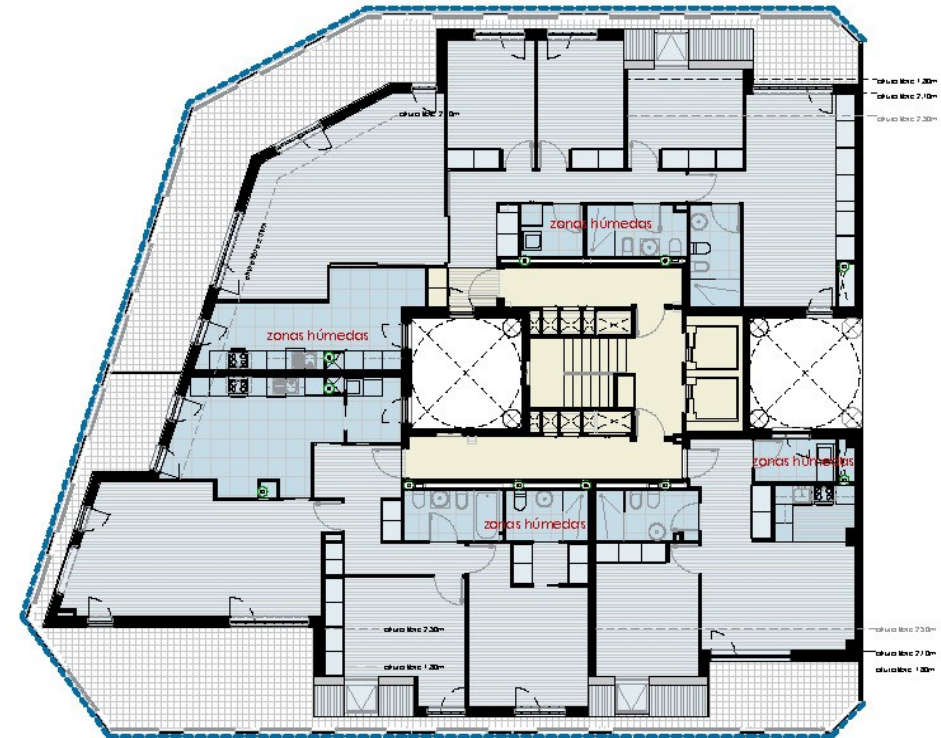
SITUACIÓN, PONTEVEDRA.





Planta tipo

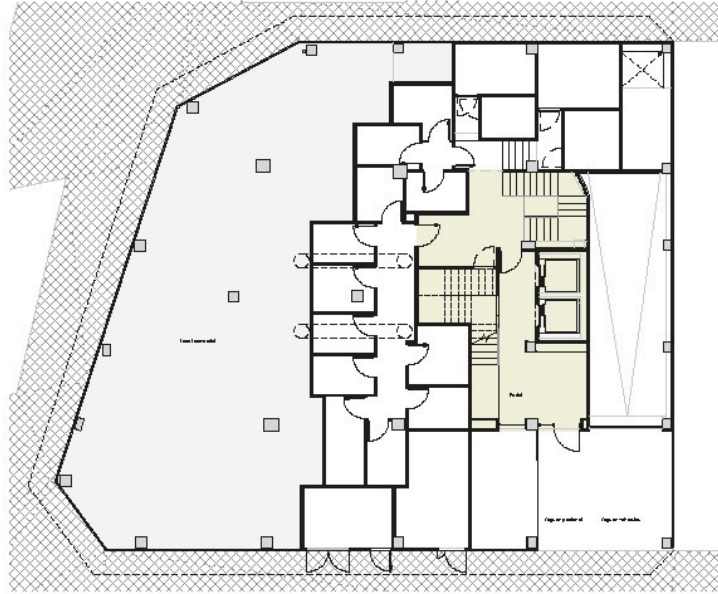
Envolvente doble piel



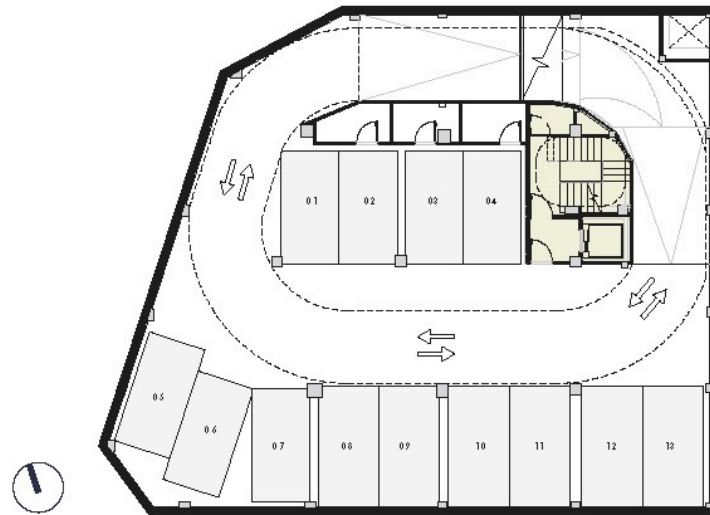
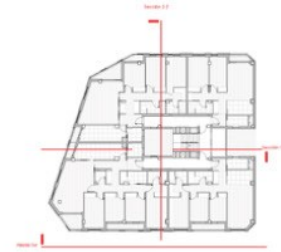
Planta ático

Envolvente doble piel

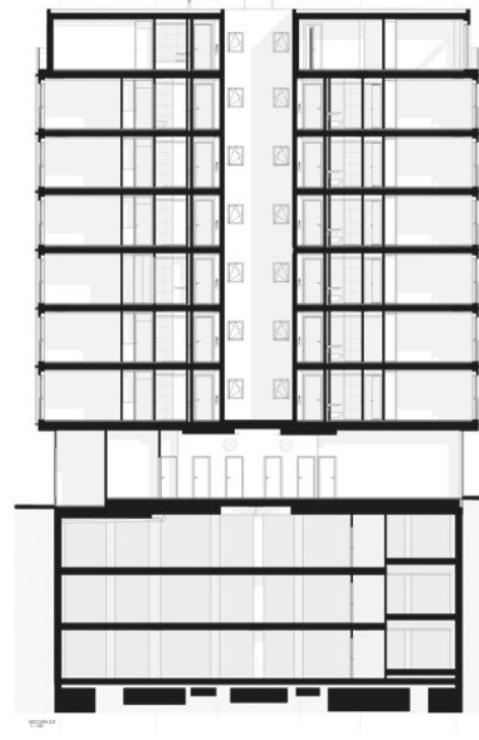




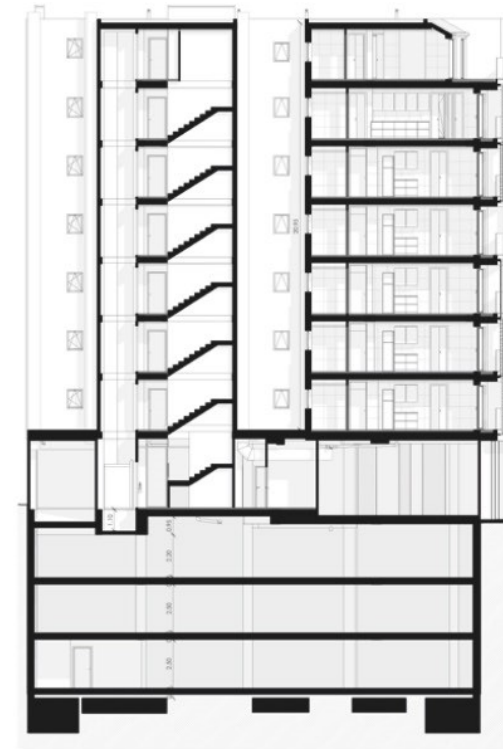
Planta baja



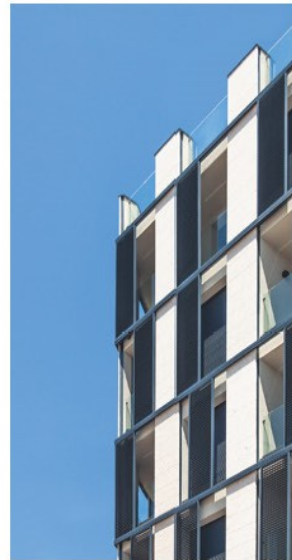
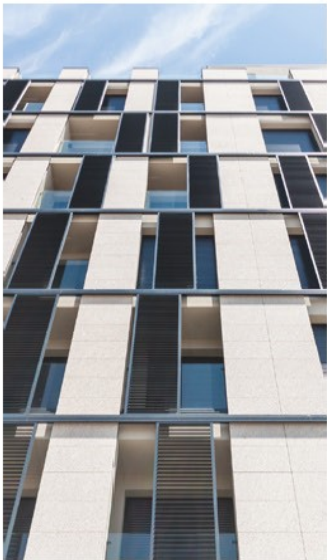
Planta sótano 1



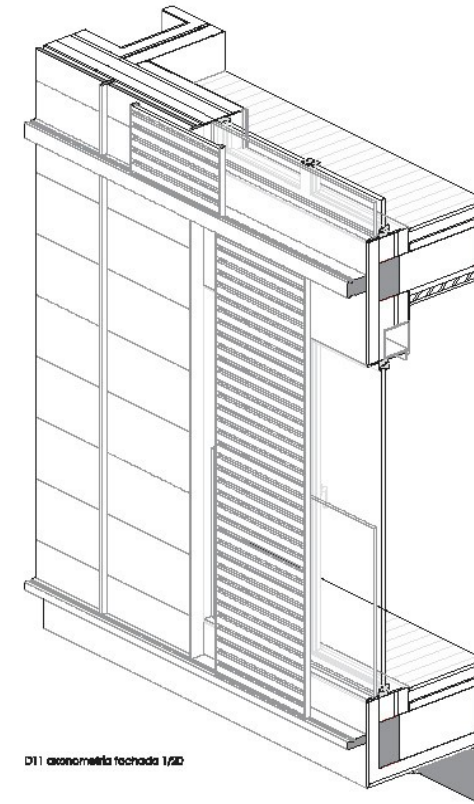
Sección por patio 2



Sección por patio 1



Alzado Sur



D11 axonométrica fachada 1/20

La fachada se concibe como una doble piel que queda expresada a través de las guías que alojan los paneles celosía, marcando los cantos de forjado y proyectando una sombra lineal que formaliza el doble plano.

Las viviendas de esta unidad se caracterizan por tener amplios huecos de suelo a techo que ante el soleamiento necesitan una protección, realizada a través de los paneles celosía. Esta doble piel es flexible y variable, a través del movimiento de los paneles a conveniencia, permitiendo la total transparencia y la cobertura puntual ante la demanda de cada usuario. Esta doble piel aporta movimiento al conjunto que de por sí está modulado con el mismo tipo de hueco, y al mismo tiempo unifica las fachadas de dormitorios con los espacios de terraza.

El juego de la modulación hueco-sólido de la piel interior se continúa hasta el bajocubierta formalizando las protecciones de las terrazas. De este modo, las soluciones constructivas y las fachadas se simplifican.





Fotografías del espacio de salón



Fotografías del espacio de salón

Fotografías de la cocina