

## DOS VIVIENDAS UNIFAMILIARES ADOSADAS en NIGRÁN

Rúa Illas Estelas, 22 Nigrán. PONTEVEDRA

Arquitecto: Miguel Monteagudo Pazo

La parcela se encuentra en Nigrán, en un ambiente a medio camino entre lo urbano y lo rural caracterizado por su baja densidad, en su mayoría viviendas unifamiliares adosadas o exentas.

Se trata de una zona próxima a la Playa América y al vial principal Rúa Pola Vía.

Las zonas verdes y arboladas del entorno son, en su mayoría, de carácter privado. Se ubican dentro de parcelas particulares y forman parte de la urbanización de éstas.

La planta baja se entiende como un zócalo de piedra que se relaciona con los espacios exteriores, y el cual soporta la planta primera y bajo cubierta integrados en un volumen en zinc dejando los linderos laterales como lienzo libre para los huecos de las piezas vivideras, dando lugar a una reinterpretación de la vivienda tradicional.

En su interior la vivienda se organiza según usos, la zona de día se dispone en torno al jardín en planta baja, mientras que la zona de dormitorios en la plantas alta y bajo cubierta a modo de palafito. Las cocinas se encuentran en el fondo de la edificación, en posición simétrica, en relación a la zona del jardín trasero. Los baños de las distintas plantas se localizan en el núcleo

central en las zona de las escaleras, en una misma banda con el fin de optimizar instalaciones generales.

Ambas viviendas se distribuyen de la manera siguiente:

- Planta sótano, destinada a almacenamiento, lavadero, tendal y sala de instalaciones.

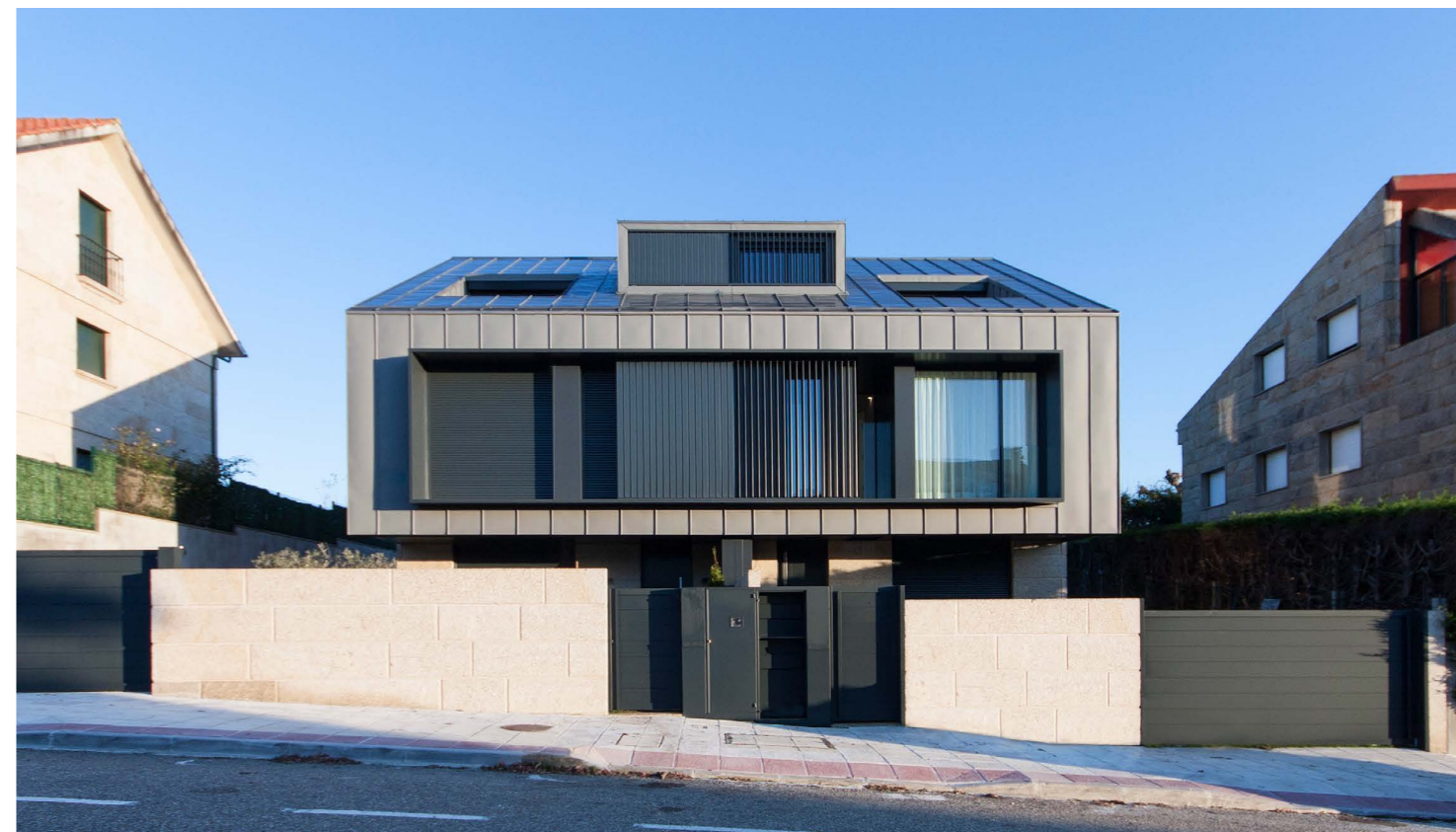
- Planta baja, destinada a vestíbulo, cocina, salón comedor, baño y distribuidor.

- Planta 1ª, destinada a tres dormitorios, dos baños y distribuidor.

- Planta bajo cubierta, destinada a: distribuidor, dormitorio, vestidor y baño.

El volumen de planta primera y bajo cubierta vuelca las piezas vivideras hacia los linderos laterales y se genera una galería en la fachada principal. Se potencian las fugas visuales en las zonas de distribución a través de una "grieta" de luz que recorre la planta separando el núcleo central de las habitaciones laterales.

El sistema constructivo utilizado es la fachada ventilada, garantizando la continuidad del aislamiento en la vivienda para el óptimo confort térmico.



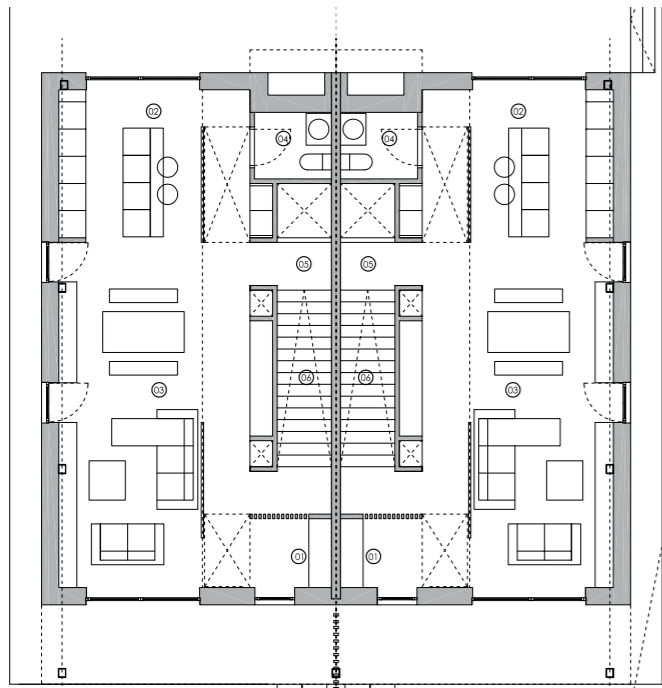
Situación. Nigrán.



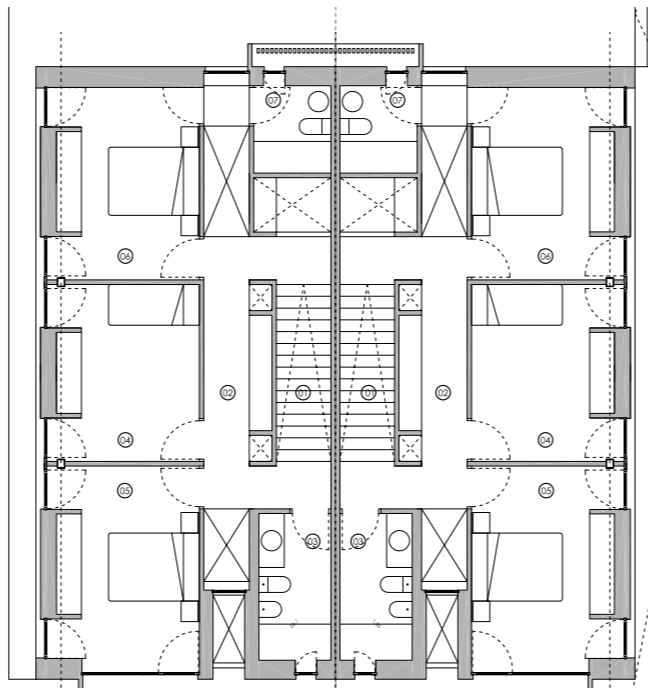
CONSTRUCTOR: PROHEMI 09 SL

APAREJADOR: Daniel Maigler Ojea

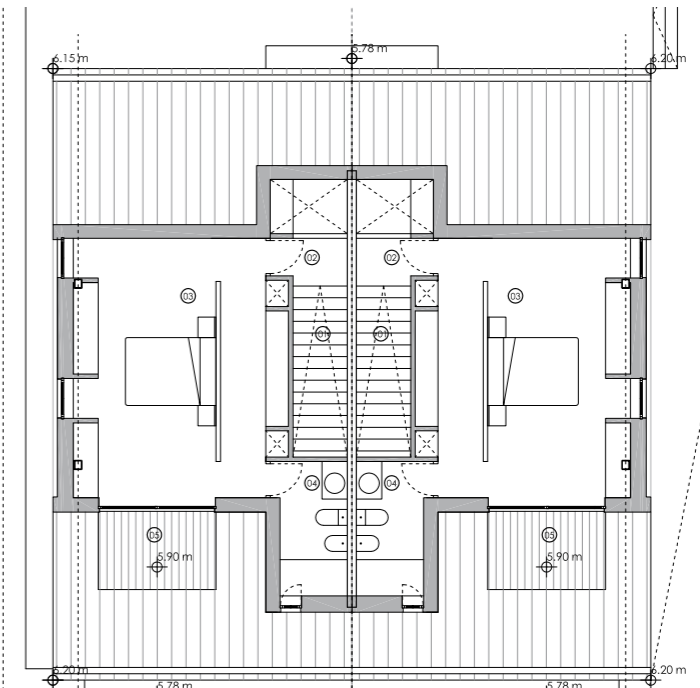




Planta baja



Planta primera



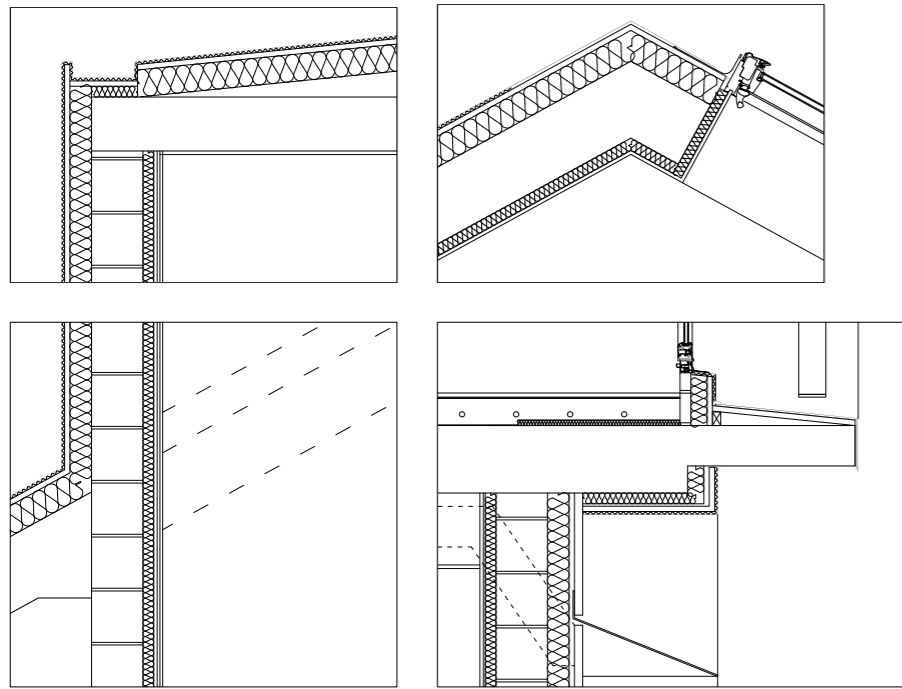
Planta bajo cubiertas



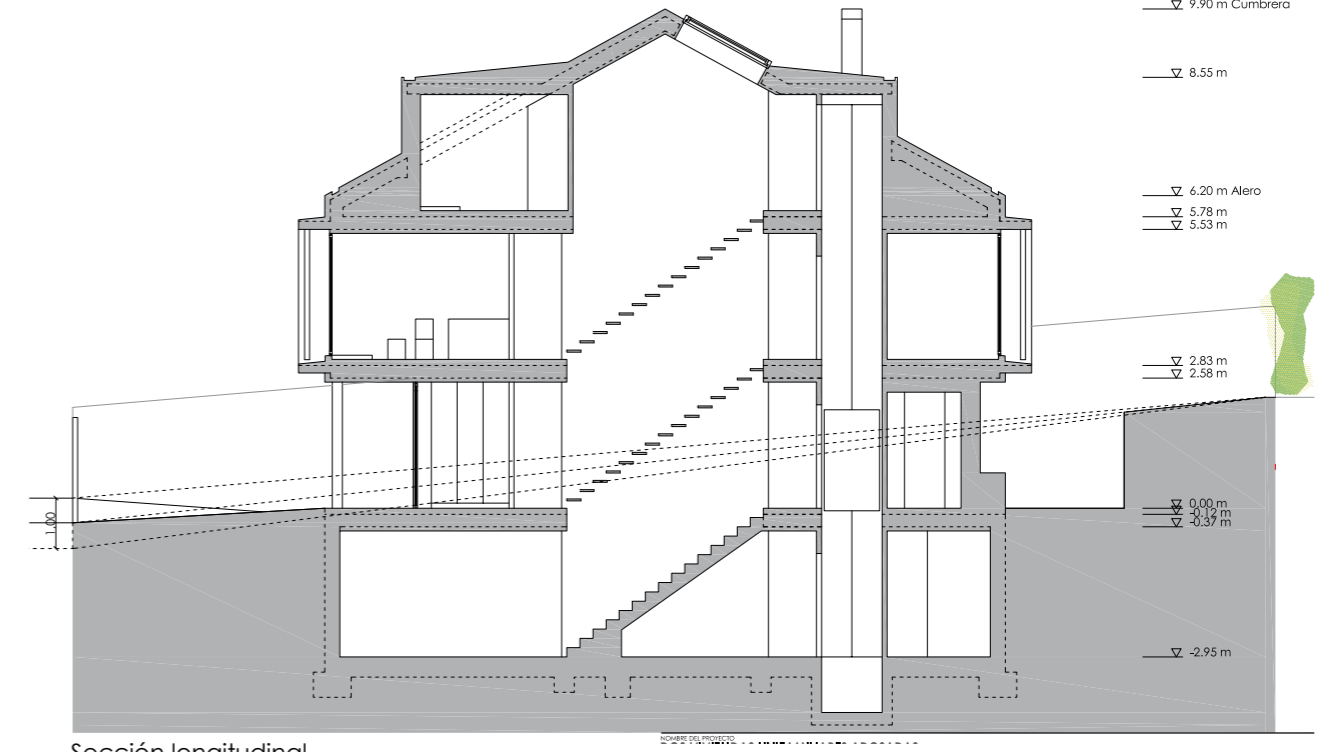
Alzado lateral



Alzado posterior



Detalle constructivo de cubierta



Sección longitudinal



